

ECOPRO

DOBLADORAS HIDRÁULICAS CON ALTO AHORRO DE ENERGÍA



m-Tools[®]
PRACTICAL TECHNOLOGY

Trademark of Mercado Machinery
Success Through Service Since 1991!

¡PROTEGEMOS SU INVERSIÓN!



33 ANIVERSARIO

Nuestro enfoque principal siempre ha sido ofrecer máquinas y consumibles de alta calidad con excelente servicio y precios accesibles.



" Trabajamos para que nuestros clientes sean productivos y competitivos a nivel mundial. "

Mercado Machinery International, Inc.
Danny Mark Mercado
Director General

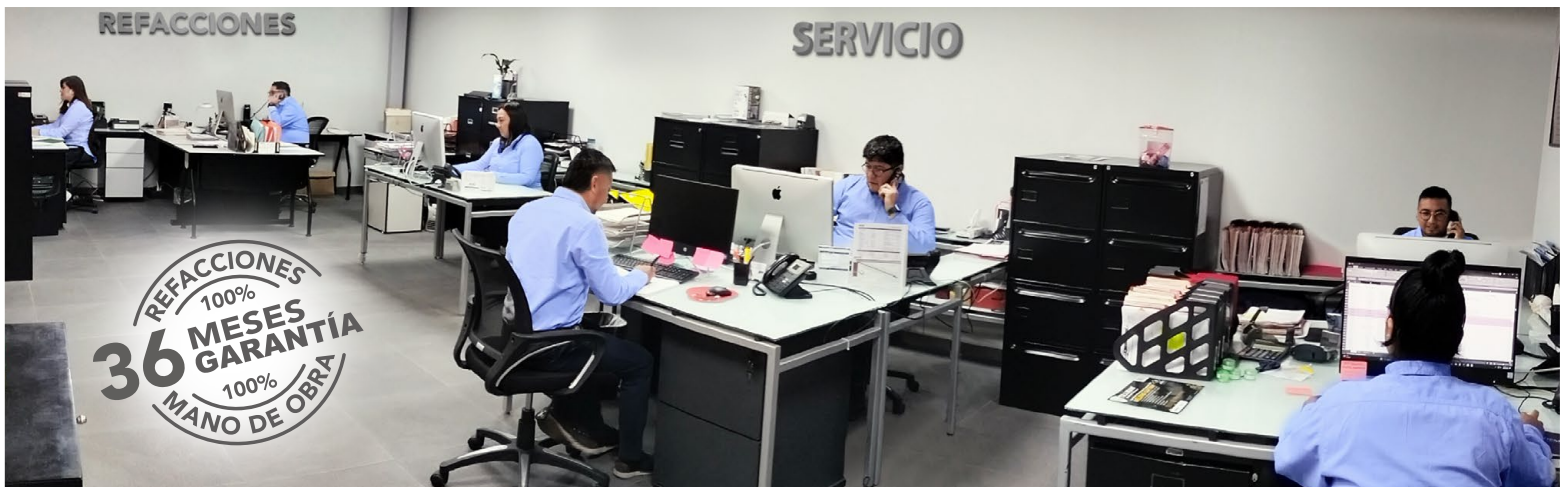
¡TRANQUILIDAD Y SEGURIDAD!

Servicios Incluidos con Cada Dobladora EcoPro:

- ▼ 36 meses de garantía.
- ▼ Instalación.
- ▼ Capacitación.
- ▼ Servicio en campo por técnicos profesionales.
- ▼ Asesoramiento técnico telefónico ilimitado, sin costo.



Extenso Inventario de Refacciones y Consumibles



Motor Principal Servo Ahorro en 50% de Energía



Características Principales

Desde 45 hasta 880 toneladas

Largos desde 8' (2500 mm) hasta 26' (8100 mm)

Viaje de cortina (carrera) desde 6" (155 mm) hasta 12" (320 mm)

Profundidad de garganta desde 9" (250 mm) hasta 23" (600 mm)

Alto grado de precisión: $\pm 0.0002''$ (± 0.005 mm)

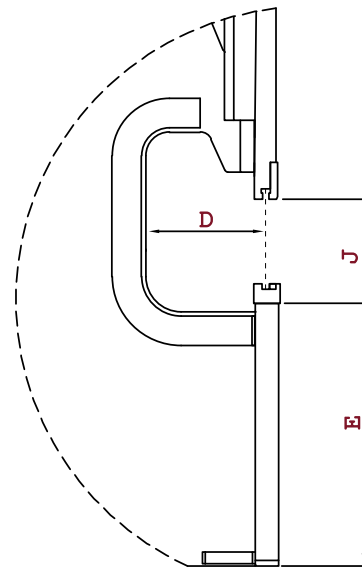
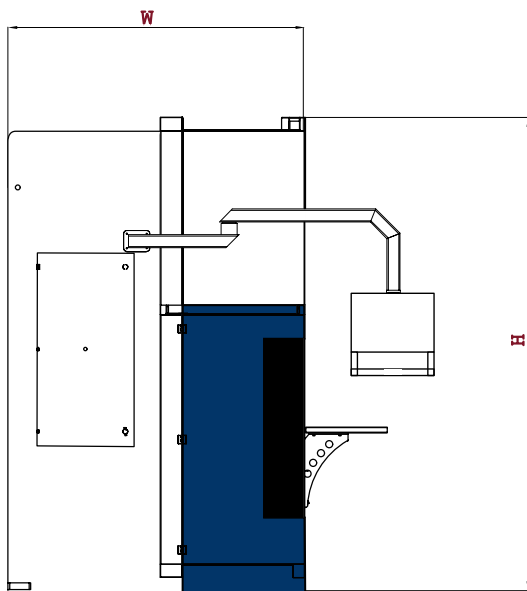
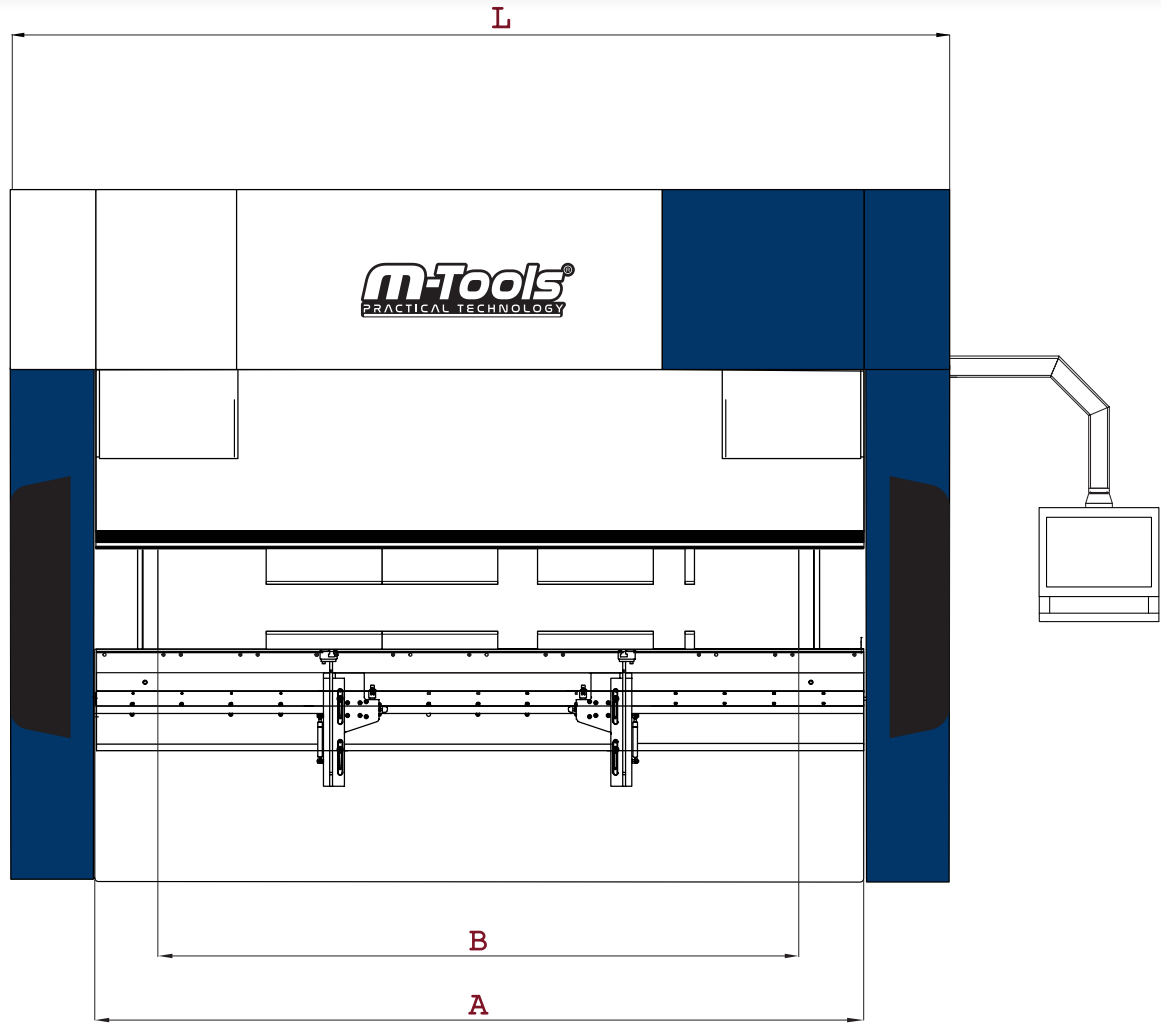
- ▼ **Tecnología de punta con electrónica avanzada Y1/Y2.**
- ▼ **Motor principal servo en vez de motor convencional.**
 - Hasta 50% en ahorro de energía, ya que sólo corre cuando se opera el pedal.
 - Menor ruido.
 - Ligeramente más rápido.
 - Menor desgaste.
- ▼ **Ejes incluidos:**
 - Eje Y1/Y2 (viaje sincronizado de la cortina).
 - Eje X (posicionamiento del tope trasero atrás/adelante).
 - Eje R (posicionamiento del tope trasero arriba/abajo)
- ▼ **Escalas lineales ópticas de alta precisión. GIVI, Italia.**
 - Para medir y monitorear constantemente la posición de la cortina en ambos extremos con alto grado de precisión: $\pm 0.0002''$ (± 0.005 mm).
- ▼ **Tope trasero de alta precisión:**
 - Eje X CNC motorizado con precisión: $\pm 0.001''$ (± 0.03 mm).
 - Viaje: 31.5" (800 mm).
 - Eje R CNC con precisión: $\pm 0.001''$ (± 0.03 mm).
 - Viaje: 7.8" (200 mm).
- ▼ **Control de corona con ajuste automático CNC.**
 - Compensa la deflexión de la cama y garantiza ángulos uniformes a todo lo largo.
- ▼ **Portaherramientas superior hidráulico tipo Wila American Style.**
- ▼ **Control CNC S640 2D, touchscreen, 15" LCD. Hasta 6 ejes + control de corona. ESA, Italia.**
- ▼ **Software 2D para programación desde oficina sin interrumpir producción. ESA, Italia.**
 - Programación numérica o gráfica.
- ▼ **Sistema hidráulico proporcional con tecnología de punta. Rexroth, Alemania.**
- ▼ **Enfriador de aceite tipo radiador para el sistema hidráulico.**
- ▼ **Construcción robusta con acero certificado AISI 1020.**
- ▼ **Par de brazos de soporte al frente diseñados para trabajo pesado. Abatibles, deslizables por medio de guías lineales.**

EQUIPO OPCIONAL

- ▼ **Ejes Z1/Z2 CNC para el tope trasero (posicionamiento lateral automático de los dedos-tope).**
- ▼ **Aire acondicionado para el gabinete eléctrico. Recomendado para temperaturas ambientales mayores a 35° C o cuando se utilizan más de 4 ejes.**
- ▼ **Extensión de viaje a 1000 mm para el eje X. En vez del viaje estándar de 800 mm.**
- ▼ **Lubricación automática para las guías de la cortina y para el tope trasero.**
- ▼ **Mayor ancho de cama en vez del ancho estándar. Permite alojar herramientas inferiores con mayor apertura "V" para espesores gruesos.**
- ▼ **Seguidores de lámina con capacidad máxima de carga de 100 kg, 200 kg o 300 kg.**

ESPECIFICACIONES

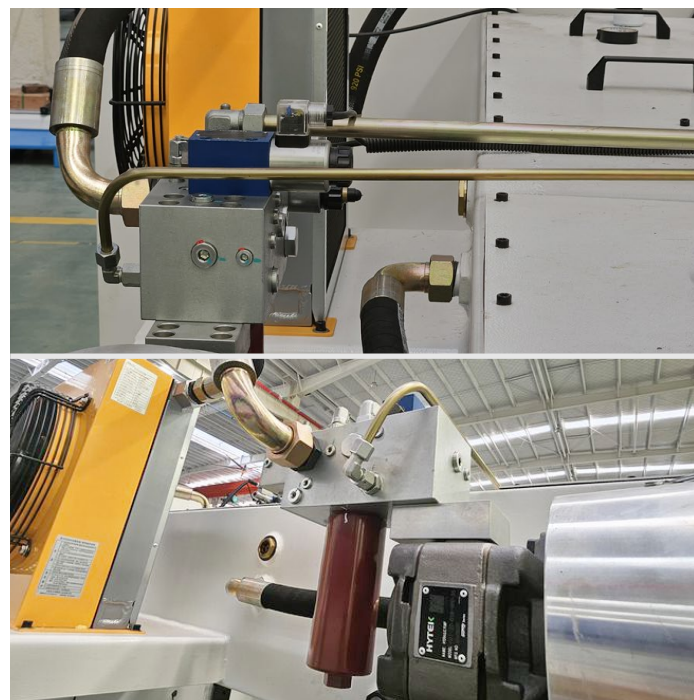
Modelos	Tonelaje US (métricas)	Largo de doblado		Distancia entre bastidores		Garganta		Viaje de cortina (Carrera)		Apertura de cortina (Claro)		Ancho de la cama		Altura de la cama			Dimensiones de la máquina (L x W x H)			Velocidad Ejes Y1/Y2			Tanque de aceite gal (l)	Motor hp (kW)	Peso lb (kg)
		A		B		D		J		E		Aproximación			Doblez			Regreso							
		pies (mm)		pulg (mm)		pulg (mm)		pulg (mm)		pulg (mm)		pulg (mm)			pulg/min (mm/s)			pulg (mm)							
EP458	45 (140)	8 (2500)	80 (2050)	9 (250)	6 (155)	18 (465)	3.5 (90)	35 (880)	122 (3100)	59 (1500)	90 (2300)	378 (160)	31 (13)	378 (160)	45 (170)	7 (5.5)	9702 (4400)								
EP758	75 (70)	8 (2500)	80 (2050)	11 (300)	5 (150)	18 (465)	3.5 (90)	35 (880)	122 (3100)	63 (1600)	99 (2500)	520 (220)	31 (13)	378 (160)	45 (170)	7 (5.5)	11245 (5100)								
EP7510	75 (70)	10 (3200)	106 (2700)	11 (300)	5 (150)	18 (465)	3.5 (90)	35 (880)	145.5 (3700)	63 (1600)	99 (2500)	520 (220)	31 (13)	378 (160)	45 (170)	7 (5.5)	13230 (6000)								
EP908	90 (80)	8 (2500)	80 (2050)	11 (300)	5 (150)	18 (465)	3.5 (90)	35 (880)	122 (3100)	63 (1600)	102 (2600)	520 (220)	28 (12)	342 (145)	45 (170)	10.5 (8)	12127 (5500)								
EP1208	120 (110)	8 (2500)	80 (2050)	15 (400)	7 (200)	19 (480)	3.5 (90)	35 (880)	122 (3100)	71 (1800)	102 (2600)	520 (220)	28 (12)	378 (160)	45 (170)	11.5 (8.5)	13891 (6300)								
EP12010	120 (110)	10 (3200)	106 (2700)	15 (400)	7 (200)	19 (480)	3.5 (90)	35 (880)	149.5 (3800)	71 (1800)	102 (2600)	520 (220)	28 (12)	378 (160)	45 (170)	11.5 (8.5)	16317 (7400)								
EP1458	145 (130)	8 (2500)	80 (2050)	15 (400)	7 (200)	19 (480)	3.5 (90)	35 (880)	122 (3100)	71 (1800)	106 (2700)	520 (220)	28 (12)	378 (160)	45 (170)	14.75 (11)	14773 (6700)								
EP14510	145 (130)	10 (3200)	106 (2700)	15 (400)	7 (200)	19 (480)	3.5 (90)	35 (880)	149.5 (3800)	71 (1800)	106 (2700)	520 (220)	24 (10)	307 (130)	44 (170)	14.75 (11)	17199 (7800)								
EP14513	145 (130)	13 (4000)	141 (3600)	15 (400)	7 (200)	18 (480)	3.5 (90)	35 (880)	185 (4700)	71 (1800)	106 (2700)	520 (220)	24 (10)	307 (130)	45 (170)	17.5 (13)	21609 (9800)								
EP1908	190 (170)	8 (2500)	80 (2050)	17 (450)	7 (200)	19 (480)	3.5 (90)	35 (880)	122 (3100)	79 (2000)	110 (2800)	378 (160)	24 (10)	236 (100)	79 (300)	17.5 (13)	18301 (8300)								
EP19010	190 (170)	10 (3200)	106 (2700)	17 (450)	7 (200)	19 (480)	3.5 (90)	35 (880)	149.5 (3800)	79 (2000)	110 (2800)	378 (160)	24 (10)	236 (100)	79 (300)	17.5 (13)	21168 (9600)								
EP19013	190 (170)	13 (4000)	141 (3600)	17 (450)	7 (200)	19 (480)	3.5 (90)	35 (880)	185 (4700)	79 (2000)	110 (2800)	378 (160)	24 (10)	236 (100)	79 (300)	17.5 (13)	24255 (11000)								
EP25010	250 (220)	10 (3200)	106 (2700)	17 (450)	7 (200)	19 (480)	3.5 (90)	35 (880)	149.5 (3800)	87 (2200)	112 (2850)	378 (160)	21 (9)	248 (105)	79 (300)	29.5 (22)	22491 (10200)								
EP25013	250 (220)	13 (4000)	141 (3600)	17 (450)	7 (200)	19 (480)	3.5 (90)	35 (880)	181 (4600)	87 (2200)	112 (2850)	378 (160)	21 (9)	248 (105)	79 (300)	29.5 (22)	26019 (11800)								
EP25020	250 (220)	20 (6000)	188 (4800)	17 (450)	7 (200)	19 (480)	3.5 (90)	35 (880)	252 (6400)	87 (2200)	112 (2850)	378 (160)	21 (9)	248 (105)	79 (300)	29.5 (22)	40792 (18500)								
EP27510	275 (250)	10 (3200)	106 (2700)	17 (450)	9 (250)	21 (540)	10.2 (260)	35 (880)	149.5 (3800)	79 (2000)	114 (2900)	236 (100)	20 (8.5)	236 (100)	121 (460)	29.5 (22)	30429 (13800)								
EP27513	275 (250)	13 (4000)	141 (3600)	17 (450)	9 (250)	21 (540)	10.2 (260)	35 (880)	185 (4700)	83 (2100)	122 (3100)	236 (100)	20 (8.5)	236 (100)	121 (460)	29.5 (22)	36603 (16600)								
EP27520	275 (250)	20 (6000)	188 (4800)	17 (450)	9 (250)	21 (540)	10.2 (260)	35 (880)	264 (6700)	85 (2150)	124 (3150)	236 (100)	20 (8.5)	236 (100)	121 (460)	29.5 (22)	55125 (25000)								
EP35010	350 (320)	10 (3200)	106 (2700)	19 (500)	9 (250)	22 (570)	11.8 (300)	35 (880)	138 (3500)	89 (2250)	126 (3200)	189 (80)	20 (8.5)	260 (110)	171 (650)	33.5 (25)	41454 (18800)								
EP35013	350 (320)	13 (4000)	141 (3600)	19 (500)	9 (250)	22 (570)	11.8 (300)	35 (880)	170 (4300)	99 (2500)	134 (3400)	189 (80)	20 (8.5)	260 (110)	171 (650)	33.5 (25)	44761 (20300)								
EP35020	350 (320)	20 (6000)	188 (4800)	19 (500)	9 (250)	22 (570)	11.8 (300)	35 (880)	264 (6700)	99 (2500)	134 (3400)	189 (80)	20 (8.5)	260 (110)	171 (650)	33.5 (25)	67032 (30400)								
EP44013	440 (400)	13 (4000)	141 (3600)	19 (500)	11 (300)	24 (610)	14.2 (360)	35 (880)	185 (4700)	106 (2700)	138 (3500)	189 (80)	19 (8)	188 (80)	200 (760)	43 (32)	62401 (28300)								
EP44016	440 (400)	16 (5000)	149 (3800)	19 (500)	11 (300)	24 (610)	14.2 (360)	35 (880)	220 (5600)	106 (2700)	138 (3500)	189 (80)	19 (8)	188 (80)	200 (760)	43 (32)	68796 (31200)								
EP44020	440 (400)	20 (6000)	188 (4800)	19 (500)	11 (300)	24 (610)	14.2 (360)	35 (880)	264 (6700)	106 (2700)	138 (3500)	189 (80)	19 (8)	188 (80)	200 (760)	43 (32)	82467 (37400)								
EP55013	550 (500)	13 (4000)	141 (3600)	19 (500)	11 (300)	24 (610)	15.7 (400)	35 (880)	185 (4700)	106 (2700)	138 (3500)	189 (80)	20 (8.5)	212 (90)	200 (760)	47 (35)	87759 (39800)								
EP55016	550 (500)	16 (5000)	149 (3800)	19 (500)	11 (300)	24 (610)	15.7 (400)	35 (880)	220 (5600)	106 (2700)	138 (3500)	189 (80)	20 (8.5)	212 (90)	200 (760)	47 (35)	100989 (45800)								
EP55020	550 (500)	20 (6000)	188 (4800)	19 (500)	11 (300)	24 (610)	15.7 (400)	35 (880)	264 (6700)	106 (2700)	142 (3600)	189 (80)	20 (8.5)	212 (90)	200 (760)	47 (35)	100989 (45800)								
EP66013	660 (600)	13 (4000)	141 (3600)	23 (600)	12 (320)	25 (650)	17.3 (440)	35 (880)	185 (4700)	130 (3300)	153 (3900)	189 (80)	20 (8.5)	200 (85)	277 (1050)	70 (52)	110911 (50300)								
EP66016	660 (600)	16 (5000)	149 (3800)	23 (600)	12 (320)	25 (650)	17.3 (440)	35 (880)	220 (5600)	130 (3300)	153 (3900)	189 (80)	20 (8.5)	200 (85)	277 (1050)	70 (52)	125244 (56800)								
EP66020	660 (600)	4 (1250)	188 (4800)	23 (600)	12 (320)	25 (650)	17.3 (440)	35 (880)	264 (6700)	130 (3300)	153 (3900)	189 (80)	20 (8.5)	200 (85)	277 (1050)	70 (52)	125244 (56800)								
EP88020	880 (800)	20 (6000)	181 (4600)	23 (600)	12 (320)	31 (800)	19.7 (500)	35 (880)	264 (6700)	138 (3500)	157 (4000)	189 (80)	19 (8)	212 (90)	475 (1800)	80 (59)	169344 (76800)								
EP88026	880 (800)	26 (8000)	259 (6600)	23 (600)	12 (320)	31 (800)	19.7 (500)	35 (880)	338 (8600)	142 (3600)	177 (4500)	189 (80)	19 (8)	212 (90)	475 (1800)	80 (59)	186984 (84800)								



EQUIPO ESTÁNDAR



Motor principal servo en vez de motor convencional. Hasta 50% en ahorro de energía.



Sistema hidráulico proporcional con tecnología de punta. *Rexroth, Alemania.*



Control CNC S640 2D, LCD 15". Hasta 6 ejes. *ESA, Italia.*
Incluye Software 2D para programación desde oficina sin interrumpir producción.

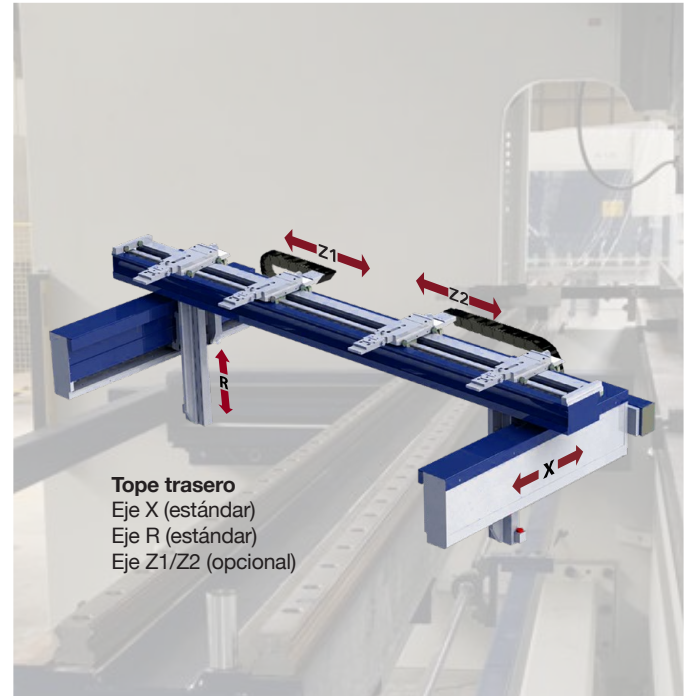


Enfriador de aceite tipo radiador.

EQUIPO ESTÁNDAR



Portaherramientas superior hidráulico American Style.
y control de corona con ajuste automático CNC.



Tope trasero
Eje X (estándar)
Eje R (estándar)
Eje Z1/Z2 (opcional)

Tope trasero con ejes X y R. Con 4 dedos tope
de alta resistencia y alta precisión.



Sistema eléctrico de clase mundial. *Schneider, Francia*



Escalas lineales ópticas de alta
precisión: $\pm 0.0002''$ (± 0.005 mm). *Givi, Italia.*

EQUIPO OPCIONAL



Máquinas en tándem.



Aire acondicionado para el gabinete eléctrico.
Se recomienda para temperaturas ambientales mayores a 35° C o cuando se utilizan más de 4 ejes.



Herramientas de alta precisión tipo Wila.
Ver catálogo de herramientas.

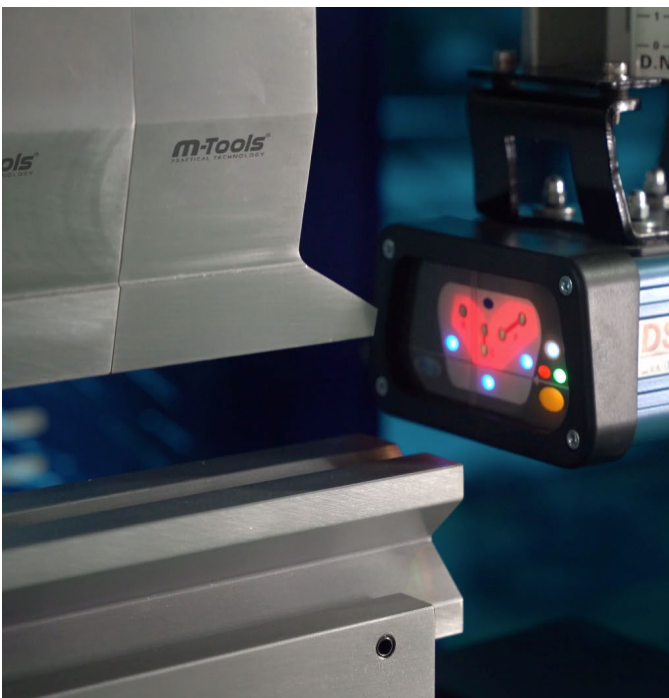
EQUIPO OPCIONAL



Control CNC S875W 3D, touchscreen, LCD 19". Hasta 12 ejes y programación gráfica en 3D. *ESA, Italia.*



Tope trasero CNC de 6 ejes (X1 + X2 + R1 + R2 + Z1 + Z2).



Dispositivo de seguridad frontal por láser. *Nuova Elettronica, Italia.*



Lubricación centralizada automática para las guías de la cortina.

Línea completa



DOBLADORAS



CIZALLAS



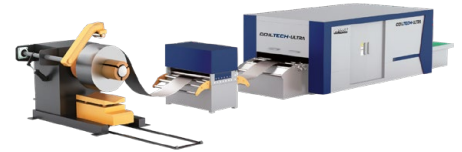
METALEROS UNIVERSALES



CORTADORAS LÁSER PARA PLACA



CORTADORAS LÁSER PARA TUBO



CORTADORAS LÁSER PARA ROLLO



SIERRAS CINTA Y CIRCULARES



CORTADORAS POR CHORRO DE AGUA



ROLADORAS



SOLDADORAS CONVENCIONALES Y LÁSER



INSERTADORAS DE TORNILLERÍA



BRAZOS MACHUELEADORES

Impreso diciembre 2024