



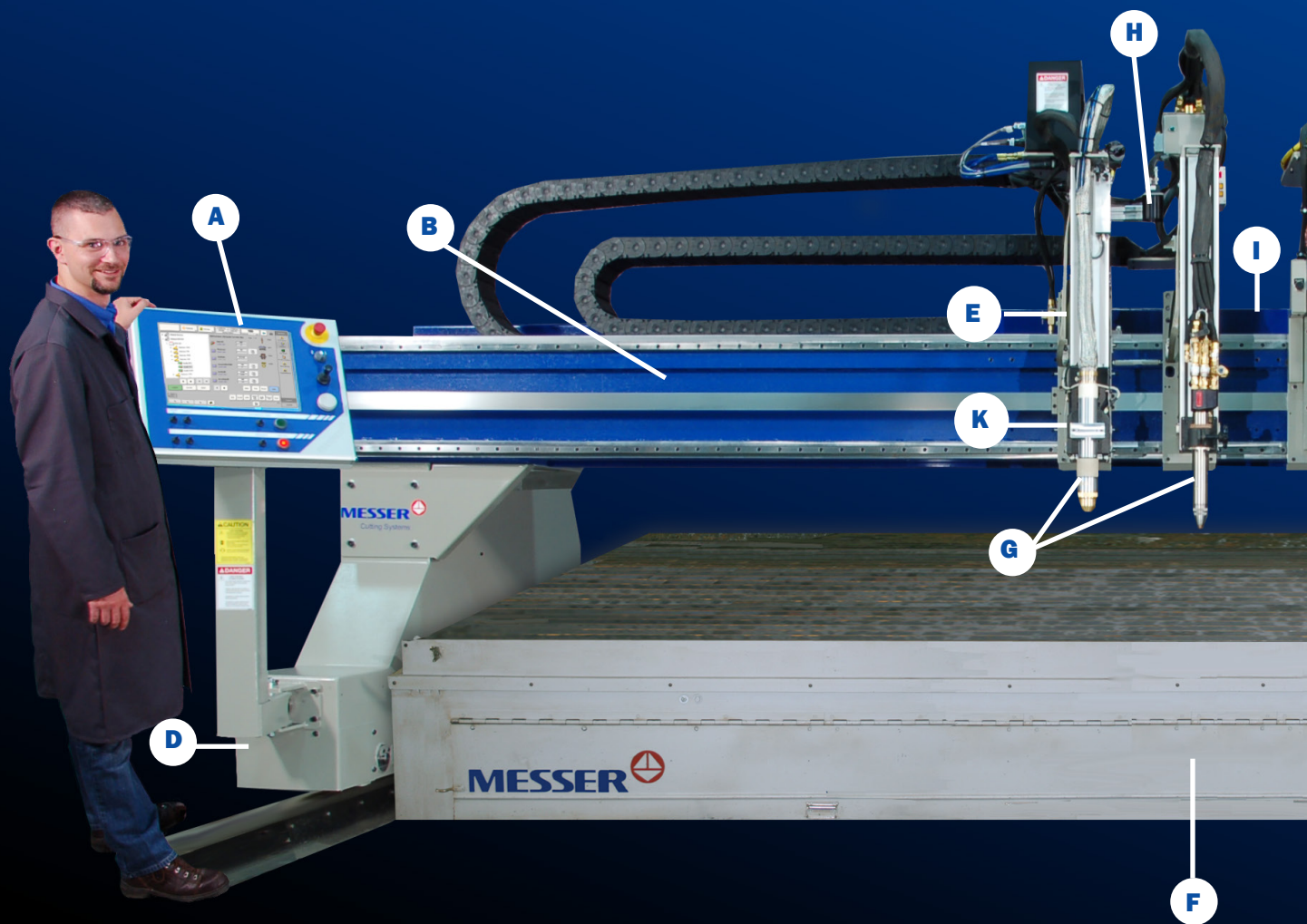
MESSER 
Cutting Systems

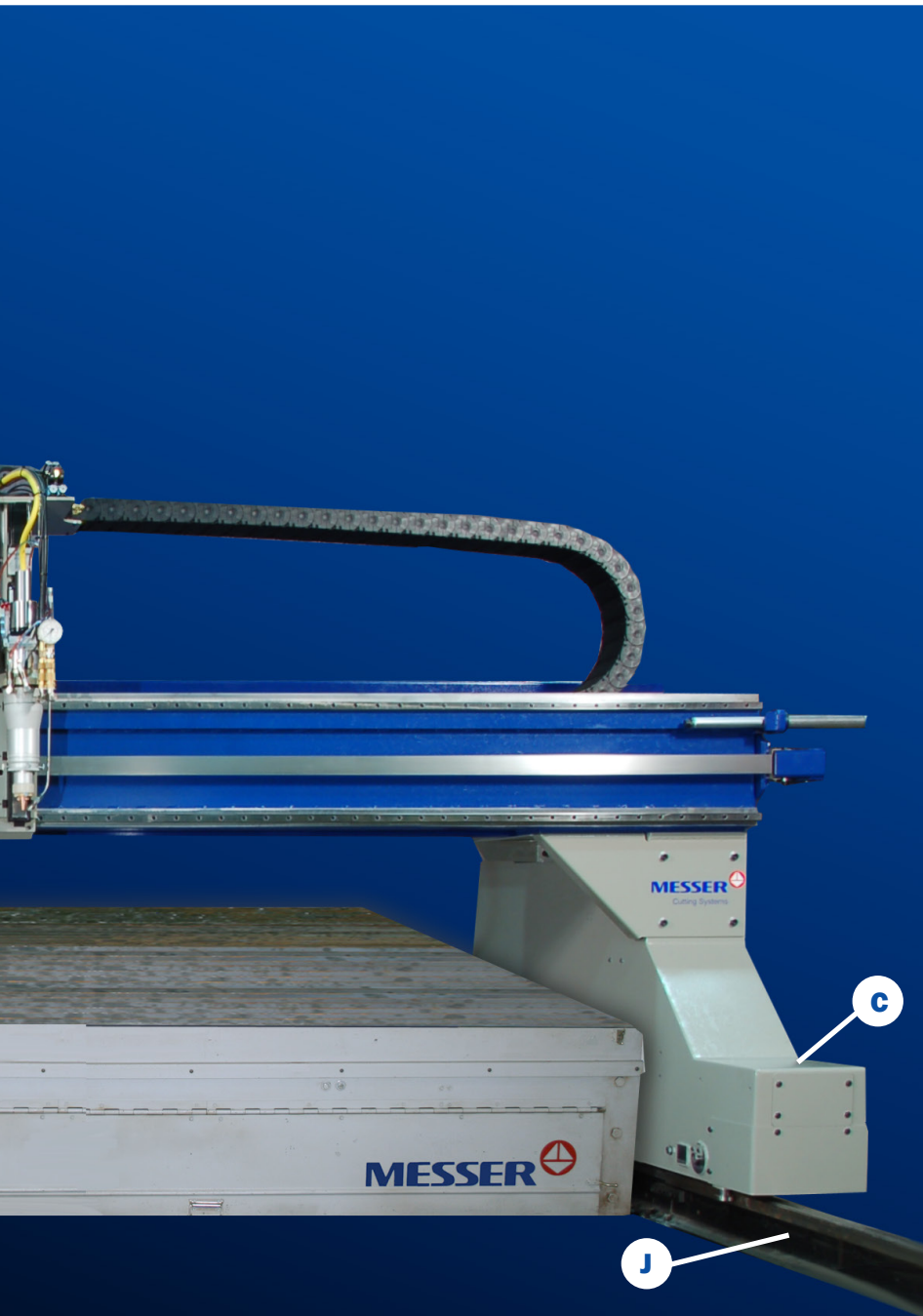
TITAN III

PODEROSA PRODUCTIVIDAD

Increíble resistencia, flexibilidad y desempeño

LA TITAN III PODEROSA PRODUCTIVIDAD





Vea aquí el video de la Titan III



GLOBAL CONTROL PLUS

Interfaz de operador fácil de usar y con muchas funciones. Nuestro Global Control Plus se destaca entre la competencia. Puede acceder a la base de datos del proceso con una pantalla táctil compacta, lo cual convierte a todo operador en un experto. Virtual Service pone a los departamentos de aplicaciones y servicios a un botón de distancia. Es el estándar de Messer en cuanto a confiabilidad y alto rendimiento.



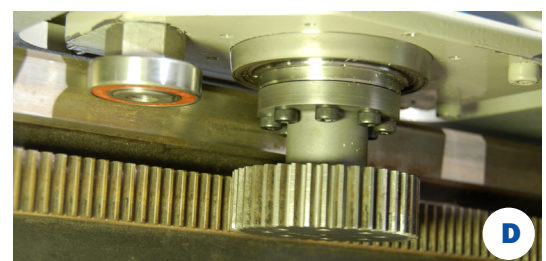
PUENTE DEL EJE Y

Las guías lineales de trabajo pesado brindan un movimiento suave y consistente para una mejor calidad de corte.



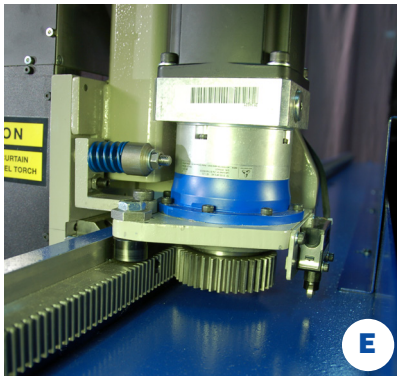
MOTORES DIGITALES SIN ESCOBILLAS

Motores digitales de alto rendimiento y cero mantenimiento brindan la superficie de corte más lisa posible. Sin escobillas que intercambiar y sin requerir ajustes, lo mantiene cortando.



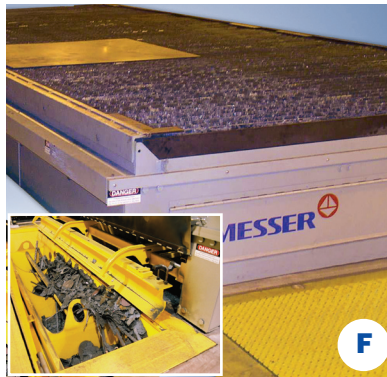
PIÑÓN Y RIEL DEL EJE X

El funcionamiento del sistema de enclave del círculo de paso SureTrack asegura una larga vida útil de piñón y cremallera además de un movimiento suave y preciso.



ACCIONAMIENTO DE EJE Y

Guías lineales combinadas con el funcionamiento del sistema de enclave del círculo de paso SureTrack de Messer aseguran una larga vida y movimiento preciso.



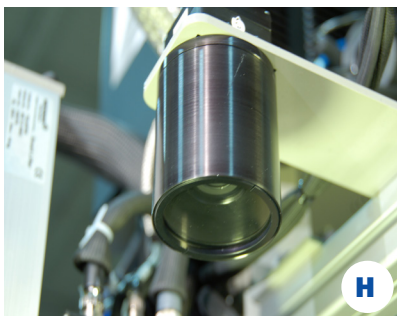
MESA DE CORTE SLAGGER®

La Slagger® automatiza el retiro de escoria así como de partes pequeñas que puedan haber caído en la mesa, usando un mecanismo de cuchilla empujadora. No hay necesidad de limpiar la mesa ni de retirar las cerchas ya que la cuchilla empujadora hace todo el trabajo, usualmente en minutos. (Opcional)



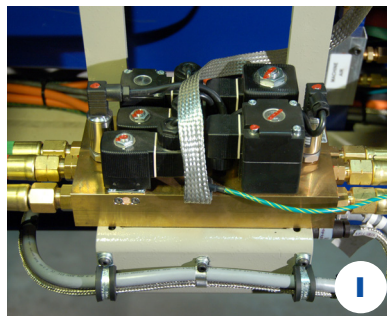
SOPLETES A OXICOMBUSTIBLE / PLASMA Y ALFA™

Automatización de oxicomustible usando el soplete ALFA™ de Messer y la tecnología OmniFlow. El soplete ALFA™ brinda ignición interna y control de altura. El OmniFlow automatiza los controles de gas y punción. Plasma de precisión de hasta 800 amp. (Opcional)



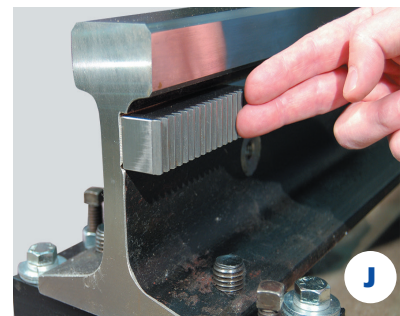
CÁMARA DE VIDEO

La cámara de video integrada puede ser utilizada por el operador como herramienta de alineación y para monitorear el proceso de corte. La imagen se muestra cómodamente en la pantalla a color TFT de 15" del Global Control Plus. (Opcional)



CONTROL DE GAS AUTOMÁTICO OMNIFLOW

Los operadores se concentran en cortar piezas y no en la costosa preparación del soplete y sus ajustes. La base de datos interna hace de los novatos unos expertos en minutos. Menos desperdicios y tiempo de ajuste, implican mayor ganancia. (Opcional)



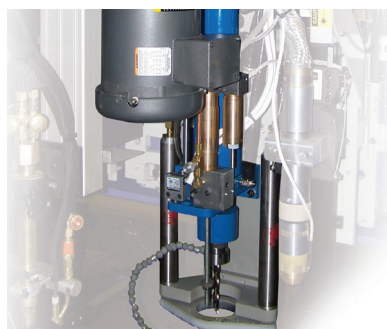
SISTEMA DE RIEL DEL EJE X

El riel de mayor robustez montado en el piso brinda una base rígida para el movimiento suave y estable de la máquina. Se asegura una instalación rápida y precisa con las bases de alineación y nivelación de precisión exclusivas de Messer.



SENSOR DE COLISIONE SURESTOP

Ya no habrá más costosas reparaciones de antorchas después de una colisión. Vuelva a colocar la antorcha en el soporte para una realineación rápida y simple. Ahorre tiempo y dinero. (Opcional)



UNIDAD DE TALADRO ELÉCTRICO

Diámetro de perforación máximo de 1/2" (12.7 mm). Combinada con cortes con plasma y oxicomustible, permite realizar más trabajo en la pieza en un solo proceso. (Opcional)



GLOBAL ROTATOR DELTA®

Rotación de +/- 460° con inclinación de corte de +/- 45°. Se complementa con nuestro software de programación de biselado y entrenamiento. (Opcional)

TITAN III

La **Titan III** combina las guías lineales en el eje Y con accionamientos de piñones y cremallera de paso circular SureTrack para proporcionar superficies de corte más lisas y agujeros precisos. Los carros de soporte más anchos con espaciado máximo entre baleros guía estabilizan aún más el movimiento del eje X para un excelente desempeño de corte. Diseñada para solucionar sus necesidades de corte y marcaje en diferentes industrias, la Titan III puede configurarse con antorchas de plasma de alta definición u oxicorte.

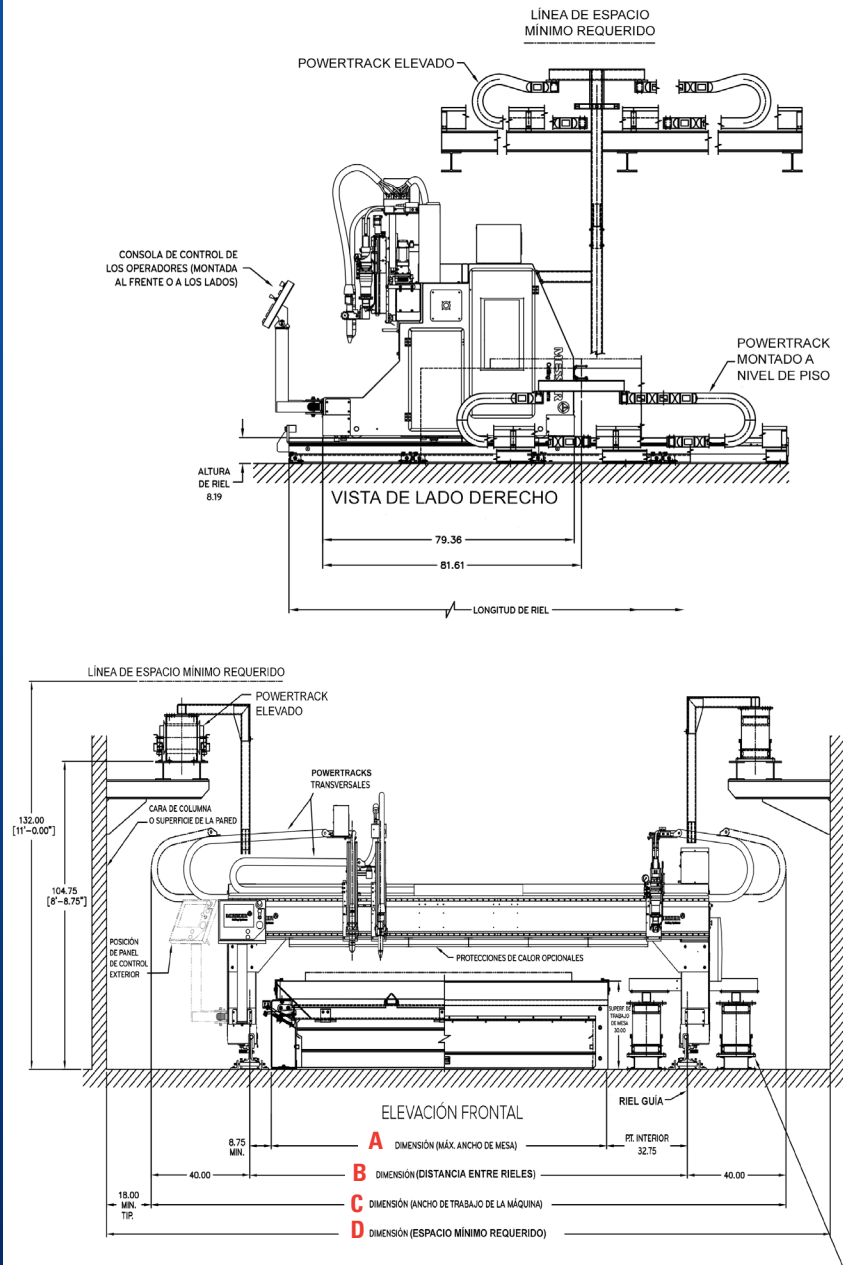
Tecnología SmartLift

Presente en la Titan III, optimiza los parámetros para lograr una máxima productividad durante el ciclo de corte a través de un sistema adaptable de sensado de altura inicial. Este proceso reduce enormemente el tiempo de subida y posicionamiento inicial de la antorcha antes de cortar y entre cortes. La compensación automática de desgaste completa de los electrodos permite la utilización de electrodos y mantiene constante la calidad de corte a lo largo de la vida útil del electrodo.

La Titan III realmente tiene una fuerza, flexibilidad y desempeño increíbles. **¡Eso es una productividad poderosa!**

MEDIDAS DEL MODELO TITAN III

Modelo Titan	A Máx. ancho de mesa	B Distancia entre rieles	C Ancho de trabajo de la máquina	D Espacio mínimo requerido
Titan 6	88.00	105.50	185.50	221.50
Titan 8	112.00	129.50	209.50	245.50
Titan 10	136.00	153.50	233.50	269.50
Titan 12	160.00	177.50	257.50	293.50
Titan 14	184.00	201.50	281.50	317.50
Titan 16	208.00	225.50	305.50	341.50



CARACTERÍSTICAS ESTÁNDAR Y OPCIONALES



CARACTERÍSTICAS ESTÁNDAR

- Anchos de corte 6' a 16' (1.82 a 4.88 m)
- Longitudes de corte hasta 150 pies (45.7 m)
- Precisión del movimiento de la máquina; +/- 0.010", repetibilidad 0.010" (0.25 mm) (movimiento de máquina compensado en 72" [1.8 m]) medidos con un interferómetro de láser
- Espesores de corte desde calibre 26 hasta 8" (203 mm)
- Corta acero al carbon acero inoxidable y aluminio
- Velocidades de corte de hasta 400 pulg./min
- Velocidades de posicionamiento de hasta 1,700 pulg./min
- Estructura soldada de acero reforzado con puente altamente rígido (pandeo menor a 0.001" y torsión menor a 0.002 grados)
- Perforaciones y superficies de contacto maquinadas (se mantienen tolerancias críticas de 0.002" (0.05 mm))
- Powertrack en ambos ejes es estándar
- Hasta ocho antorchas de corte (máximo dos de plasma)
- Hasta tres antorchas cubrirán el ancho de corte especificado
- Global Control Plus basado en Windows® con una interfaz de operador fácil de usar
- Panel de Control montado a mano derecha o izquierda con giro e inclinación para comodidad del operador
- Asesoría y diagnóstico remotos con Virtual Service™
- Sensor de colisión SureStop con reinicio de corte fácil y preciso
- La avanzada tecnología de oxicorte brinda una perforación consistente y un corte más rápido
- Elevadores inteligentes de alta productividad
- Diseñado y fabricado en Estados Unidos de conformidad con los estándares de máquinas herramienta e ISO 230-2
- Disponible con marca UL

FUNCIONES OPCIONALES

- Plasma de precisión de hasta 800 amp
- Unidad de biselado con plasma Delta®
- Sopletes de oxicorte Turbo Flame™ o ALFA™
- Unidad biseladora manual de tiras con plasma para el eje X
- Tecnología de oxicorte avanzada con sistema automatizado a gas Omniflow
- Espaciamiento automático de antorchas con selección de antorchas programable
- Encendedor de soplete y control automático de altura para sistemas de oxicorte
- Biselado de superficies preparadas para soldadura; unidades de biselado con oxicorte de una y tres posiciones
- Varios marcadores de placa: Plasma, Air Scribe, Punzón neumático, polvo de zinc, Ink Jet y Telesis® Pin Stamp®
- Cámara de video
- Apuntador láser
- Global Reporter
- Software de nestado y programación
- Taladro eléctrico de hasta ½" (12.7 mm)
- Corte de acero estructural, tubo y Flex Zone
- Cortina de protección para el operador
- Cepillos limpiadores giratorios para el riel y limpieza con aire para cremalleras
- Mesas con sistema de extracción, incluida la Slagger® con autolimpieza
- Sistema de recolección de polvo de Messer
- Kits de ductos de extracción
- Sistemas de manejo de materiales
- Programa de mantenimiento preventivo Sentry Service

Messer Cutting Systems se reserva el derecho de realizar cambios en el equipo o las especificaciones en cualquier momento sin aviso. Windows es una marca comercial registrada de Microsoft Corporation. Slagger es una marca comercial registrada de Missouri Valley Steel, una división de Owen Industries. © 2015 Messer Cutting Systems

Messer Cutting Systems, Inc.
W141 N9427 Fountain Boulevard
Menomonee Falls, WI 53051
Tel. +1 262-255-5520
Fax +1 262-255-5170

Correo electrónico: sales@messercutting.com
www.messer-cs.com
Español www.messer-cs/mx/us/