



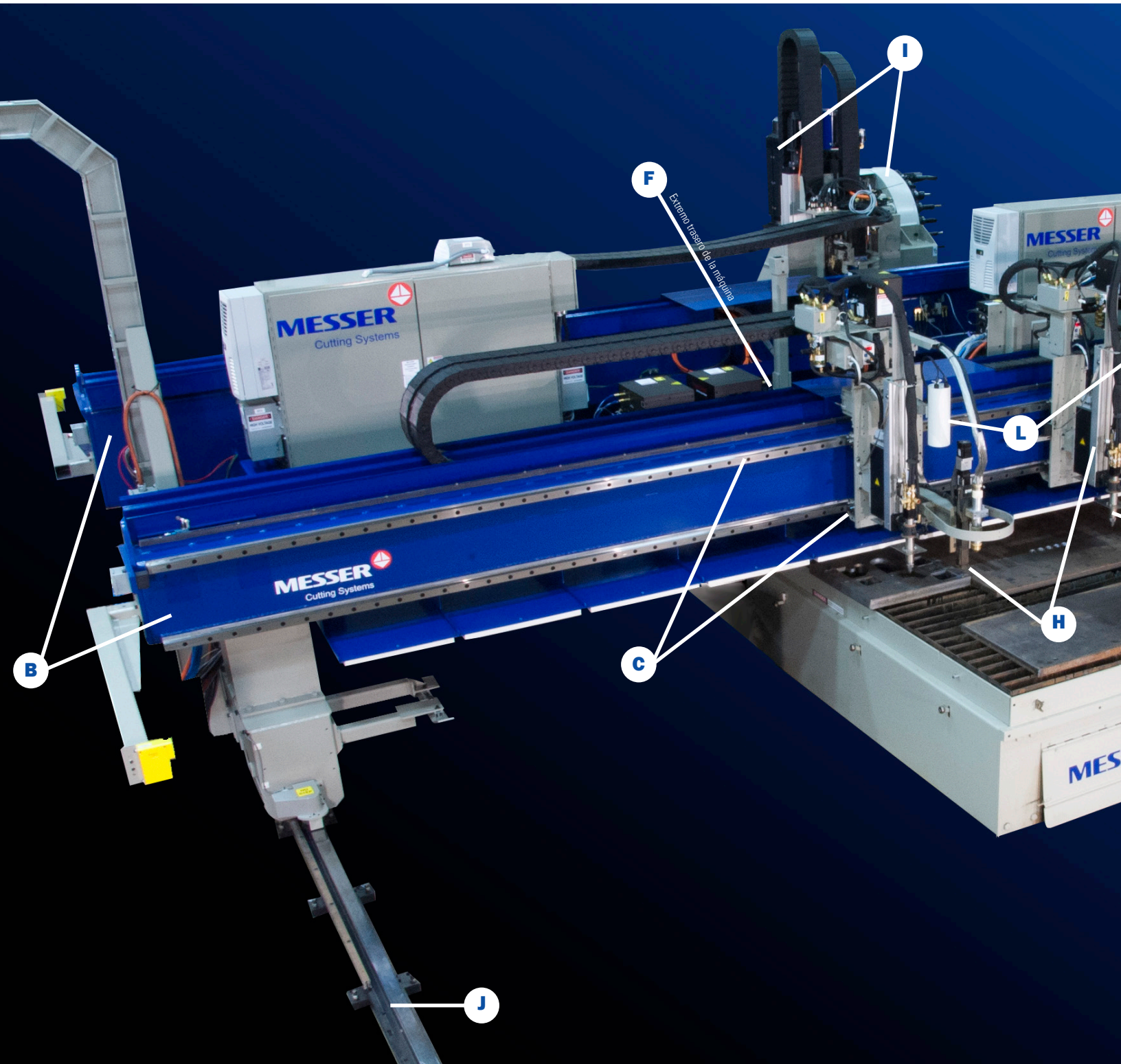
**MESSER**   
Cutting Systems

# LA TMC4500 DB

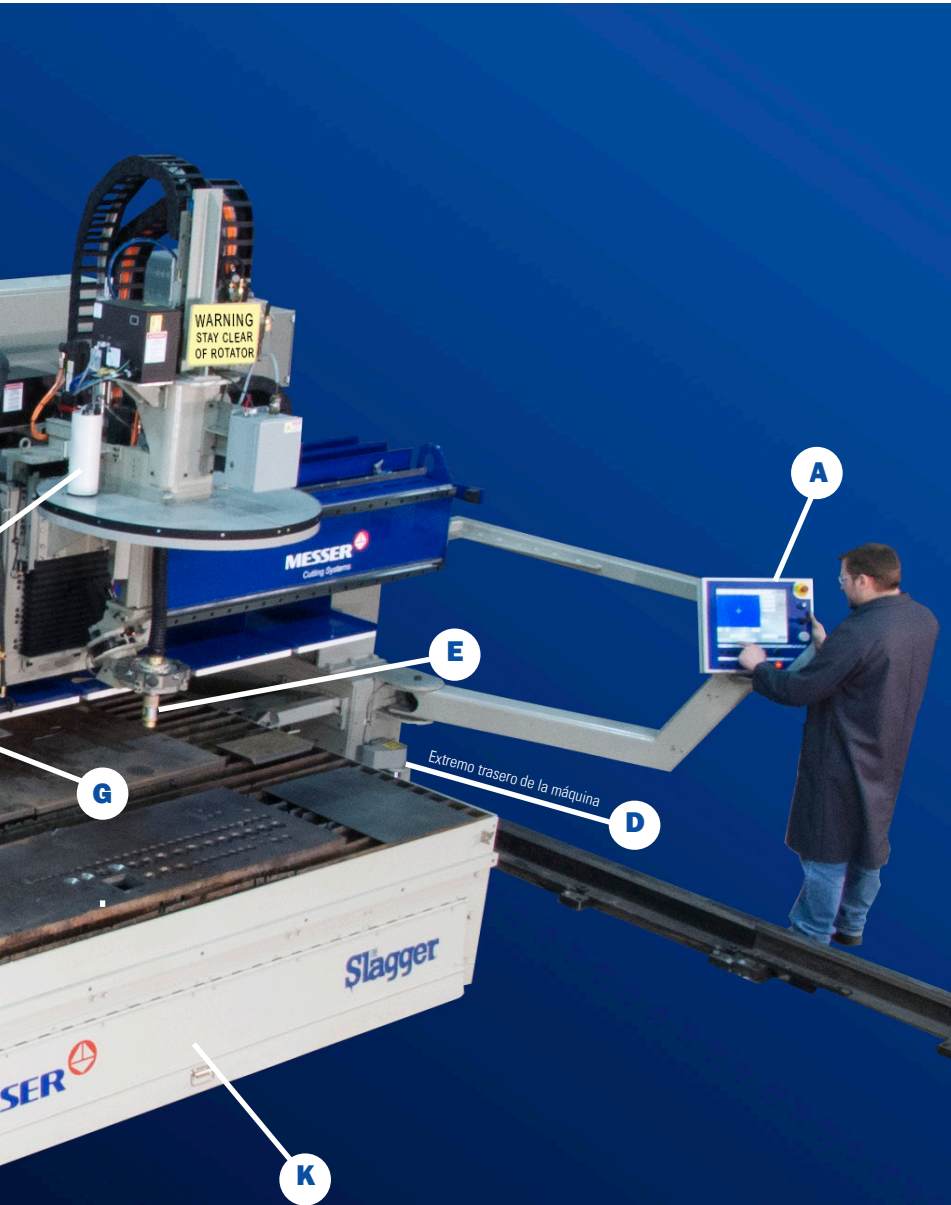
## SISTEMA DE CORTE PARA TRABAJO PESADO

Tecnología superior, múltiples procesos, biselado de contorno y taladrado de 4"

# LA TMC4500 DB ES EL CABALLO DE BATALLA CONFIABLE CON RENDIM



# MIENTO SUPERIOR

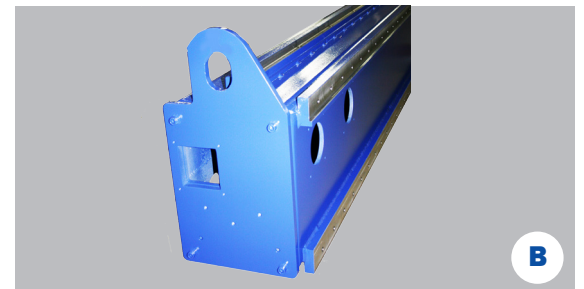


Vea el video de la TMC4500DB



## GLOBAL CONTROL PLUS

Interfaz de operador fácil de usar y con muchas funciones, nuestro Global Control Plus se destaca entre la competencia. Puede acceder a la base de datos del proceso con una pantalla táctil compacta, lo cual convierte a todo operador en un experto. Virtual Service pone a los Departamentos de Aplicaciones y Servicio a un botón de distancia. Es el estándar de Messer en cuanto a confiabilidad y alto rendimiento.



## PUENTE DE ACERO

Los puentes delanteros y traseros de acero soldado de varias secciones transversales brindan una mayor estabilidad para todo el proceso.



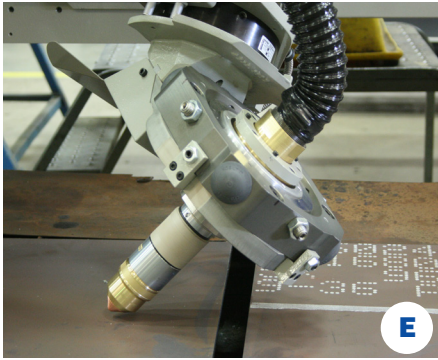
## GUÍAS LINEALES

Guías lineales de precisión con patines en el eje Y.



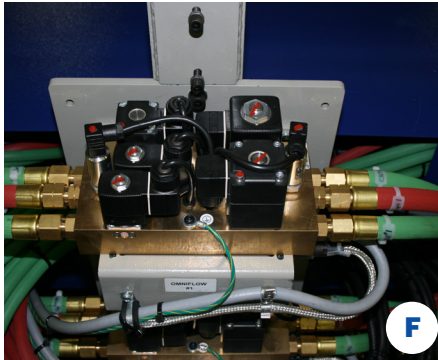
## MOTORES

Los poderosos y precisos motores de 6 HP para los ejes X y Y brindan movimiento preciso y suave para cortes de excelente calidad y precisión.



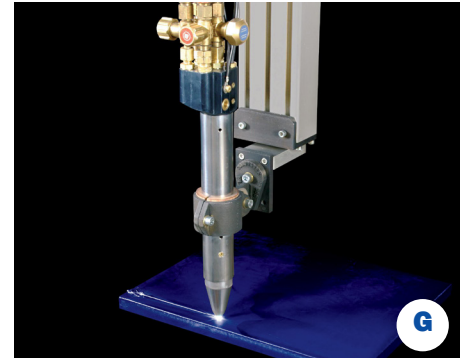
### ROTOR GLOBAL INFINITY

El Sistema de Control de inclinación de los ejes A y C posiciona la antorcha automáticamente. Rango de biselado de  $-45^\circ$  a  $+45^\circ$ . Control automático de la altura de corte por medio de voltaje de arco. Se logran esquinas cuadradas utilizando rutinas de bucle personalizadas. El cambio de ángulo de biselado sobre la marcha (BACF) permite generar perfiles con transición de ángulo. (Opcional)



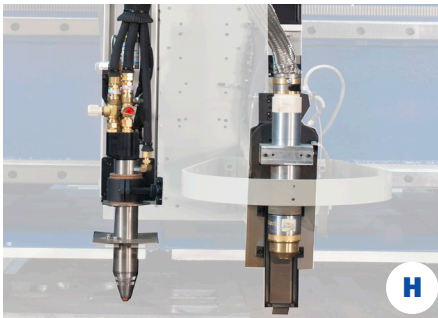
### OMNIFLOW

Los operadores se concentran en cortar y no en la costosa preparación del soplete y sus ajustes. La base de datos interna hace de los operadores novatos unos expertos en minutos. Menos desechos y tiempo de preparación, lo cual implica mayor ganancia. (Opcional)



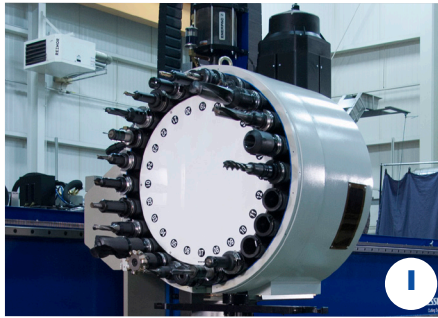
### SISTEMA DE CORTE CON ANTORCHA ALFA

Oxicorte rápido con sistemas de ignición y sensado integrados. Sin probetas que quemar ni encendedores externos que fallen. Acoplado con nuestro elevador de la serie OL diseñado para entornos severos, permite pasar más tiempo cortando y menos tiempo en la preparación. (Opcional)



### ELEVADORES OL200 Y PL -1

Los elevadores de Oxicorte de la Serie OL, así como los elevadores PL-1 están diseñados para brindar una plataforma rígida y suave para corte vertical minimizando el tiempo improductivo. La función de compensación de desgaste automática incorporada en el PL-1 asegura una calidad de corte constante durante toda la vida del electrodo.



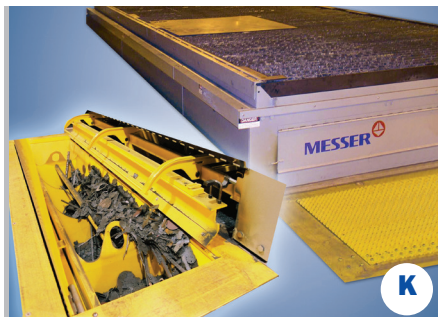
### TALADRO DE 4" CON INTERCAMBIADOR DE HERRAMIENTAS GIRATORIO DE 24 POSICIONES

Con husillo CAT 50. El diámetro máximo de perforación es 4" con roscado máximo a 1 1/2" de diámetro; el intercambiador de herramienta mismo sostiene 24 herramientas. (Opcional)



### SISTEMA DE RIEL DEL EJE X

El robusto riel montado en el piso brinda una base rígida para el movimiento suave de la máquina. Se asegura una instalación rápida y precisa con las almohadillas de precisión para nivelación y alineación exclusivas de Messer.



### MESA Y CUCHILLA SLAGGER®

Mesa para trabajo pesado con sistema de extracción y limpieza automática al pulsar un botón. Usted pasa más tiempo cortando y menos tiempo limpiando. La hoja Slagger® mostrada empujando escoria dentro del contenedor de escoria. (Opcional)



### CÁMARAS DE VIDEO

La videocámara montada en la máquina puede ser utilizada por el operador como herramienta de alineación de placa y para monitorear el proceso de corte. La imagen se muestra cómodamente en la pantalla a color de 15" del Global Control Plus. Cámaras de video disponibles con alineamiento de placa digital o manual. (Opcional)



### MARCADORES

Varias técnicas de marcado incluyen: Plasma, Air Scribe, Punzón neumático, polvo de Zinc, Ink Jet y Telesis® Pin Stamp®. (Opcional)

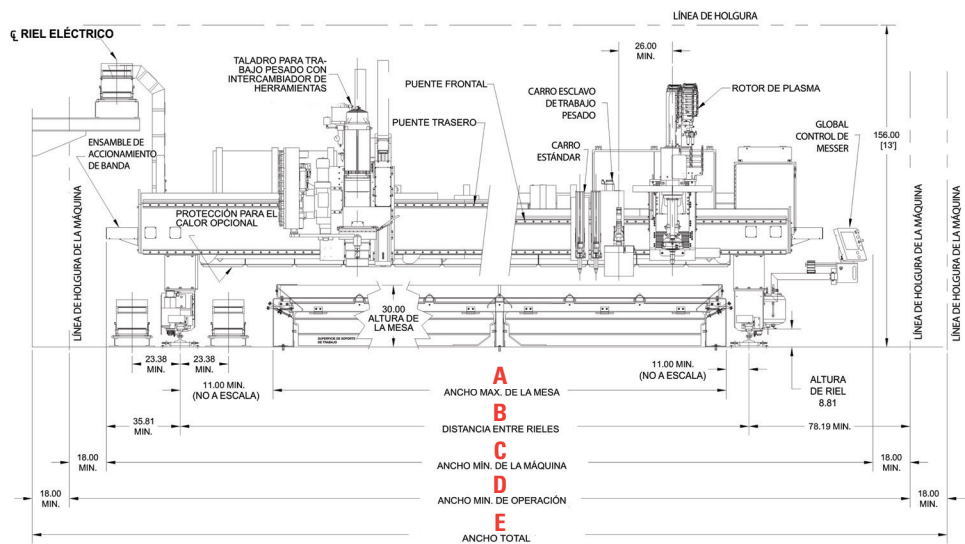
# TMC4500 DB

La TMC4500 DB de Messer Cutting Systems es una máquina de corte con doble puente para trabajo pesado, construida para lograr el mejor desempeño en rigurosos ambientes de producción. Los métodos de diseño con análisis de elementos finitos (FEA, en inglés) aseguran que la TMC esté a la altura de los trabajos de corte con varias antorchas de plasma y oxicorte. Las opciones de antorchas incluyen corte vertical, biselado con cabezal de triple antorcha de oxicorte, y biselado de plasma con Cabezal Biselador Rotatorio. La TMC4500 DB puede utilizar plasma convencional, plasma de precisión, oxicorte y taladrado para agujeros de hasta 4" de diámetro; además de una amplia variedad de técnicas de marcaje.

Este durable caballo de batalla para trabajo pesado ha demostrado su confiabilidad en los entornos exigentes de los astilleros, centros de servicio, talleres de fabricación y fabricantes de equipo original (OEM).

## MEDIDAS DE LOS MODELOS TMC4500 DB

Modelo	A Ancho Máx. de la mesa	B Distancia entre rieles	C Ancho Mín. de la Máquina	D Ancho Min. de Operación	E Ancho total
TMC4512	158.00	180.00	276.00	312.00	344.00
TMC4514	182.00	204.00	300.00	336.00	368.00
TMC4516	206.00	228.00	324.00	360.00	392.00
TMC4518	230.00	252.00	348.00	384.00	416.00
TMC4520	254.00	276.00	372.00	408.00	440.00
TMC4522	278.00	300.00	396.00	432.00	464.00
TMC4524	302.00	324.00	420.00	456.00	488.00
TMC4526	326.00	348.00	444.00	480.00	512.00
TCM4528	350.00	372.00	468.00	504.00	536.00



### Conveniencia para el operador

- Los controles del gas del plasma y oxicorte están ubicados en el Global Control Plus.
- Control de perforación automática con oxicorte.
- Veinte posiciones de inicio para múltiples puntos de partida.
- Recuperación de pérdida de corte: se vuelve a posicionar en cualquier punto de perforación.
- Todas las funciones auxiliares están ubicadas en la estación del operador.
- El panel del operador puede estar del lado derecho o izquierdo. El control se puede girar e inclinar en el riel de deslizamiento para facilitar la visión.
- Plataforma opcional para el operador.

### Movimiento potente, suave y preciso que produce piezas de corte de alta calidad

**Ejes X y Y:** Los servomotores digitales de 6HP CA mueven el enorme puente sin esfuerzo con un rendimiento constante. Los piñones de gran tamaño brindan un movimiento confiable y suave en los ejes X e Y. Contragolpe casi nulo de las cajas de engranes de precisión combinado con una rápida aceleración aseguran un posicionamiento preciso y repetible.

**Eje X:** Riel de grúa de 115 lb/yd y cremallera de 1.25" de ancho aseguran una base estable y una transmisión fuerte para mover la robusta estructura.

**Eje Y:** Cremallera de 1.0" de ancho acciona los robustos carros a lo largo de las guías lineales brindando un movimiento fácil y suave.



# CARACTERÍSTICAS ESTÁNDAR Y OPCIONALES

## CARACTERÍSTICAS ESTÁNDAR

- Anchos de corte desde 12 pies (3.6 m) hasta 28 pies (8.5 m).
- Longitudes de corte hasta 200 pies (61 m).
- Riel de grúa maquinado de uso rudo de 115 lb/yd para el movimiento del eje X.
- Carros de traslación de acero soldado con superficies de acoplamiento maquinadas y tolerancias mantenidas de 0.002" (0.05 mm).
- La masiva estructura con doble puente proporciona una resistencia superior a la torsión y la flexión sin importar los procesos seleccionados.
- Sistema de guía lineal en el eje Y de precisión con un amplio espaciado para proporcionar un soporte rígido a cualquier herramienta del proceso.
- Global Control Plus basado en Windows® con una interfaz de operador fácil de usar.
- Control montado sobre una base deslizante con cortina de protección opcional.
- Asesoría y diagnóstico remotos con Virtual Service™.
- Velocidades de posicionamiento de hasta 1,400 pulg./min.
- Precisión de movimiento de la máquina de  $\pm 0.015"$  (0.38 mm) en recorrido de 72" (1.82 m) con repetibilidad de .010" (0.25 mm) medida con un interferómetro de láser.
- Power Track para el cableado en el eje X y Y.
- Elevadores programables de alta velocidad de Messer (plasma de 880 pulg./min, oxicorte de 150 pulg./min).
- Diseñado y fabricado en Estados Unidos de conformidad con los estándares de máquinas herramienta e ISO 230-2.
- Disponible con marca UL .

## FUNCIONES OPCIONALES

- Plasma de precisión de hasta 800 Amperes.
- Unidades de Biselado Infinity, Delta® o Manual.
- Unidad de biselado con oxicorte de triple antorcha.
- DAF/L
- Sopletes de oxicorte Turbo Flame™ o ALFA.
- Tecnología de oxicorte avanzada con sistema automatizado a gas Omniflow.
- Espaciamiento automático de antorchas con selección de antorchas programable.
- Elevador de la serie OL y PL-1 con sensor de colisión SureStop.
- Encendedor de soplete y control automático de altura para sistemas de oxicorte.
- Varios marcadores de placa: Plasma, Air Scribe, Punzón neumático, polvo de zinc, Ink Jet y Telesis® Pin Stamp®.
- Cámaras de video para el alineamiento manual y digital de placas.
- Puntero láser.
- Global Reporter.
- Software de nesteo y programación.
- Taladro para diámetro hasta 4" y roscado con diámetro de hasta 1 1/2".
- Cortina de protección para el operador.
- Cortina de luz para paro de emergencia Photo Eye.
- Booster de aire para sistemas de plasma.
- Limpiadores de riel giratorios con purga de aire para la cremallera.
- Plataforma para el operador.
- Mesas con sistema de extracción de humos, incluida la Slagger® autolimpiante.
- Sistema de colector de polvo de Messer.
- Ductos de Extracción.
- Sistemas de manejo de materiales.
- Programa de mantenimiento preventivo Sentry Service.

Messer Cutting Systems se reserva el derecho de realizar cambios en el equipo o las especificaciones en cualquier momento sin aviso. Windows es una marca comercial registrada de Microsoft Corporation. Slagger es una marca comercial registrada de Missouri Valley Steel, una división de Owen Industries. © 2015 Messer Cutting Systems

**Messer Cutting Systems, Inc.**  
**W141 N9427 Fountain Boulevard**  
**Menomonee Falls, WI 53051**  
**Tel. +1 262-255-5520**  
**Fax +1 262-255-5170**

**Correo electrónico: [sales@messercutting.com](mailto:sales@messercutting.com)**  
**[www.messer-cs.com](http://www.messer-cs.com)**

**Español [www.messer-cs.com/mx/us/](http://www.messer-cs.com/mx/us/)**